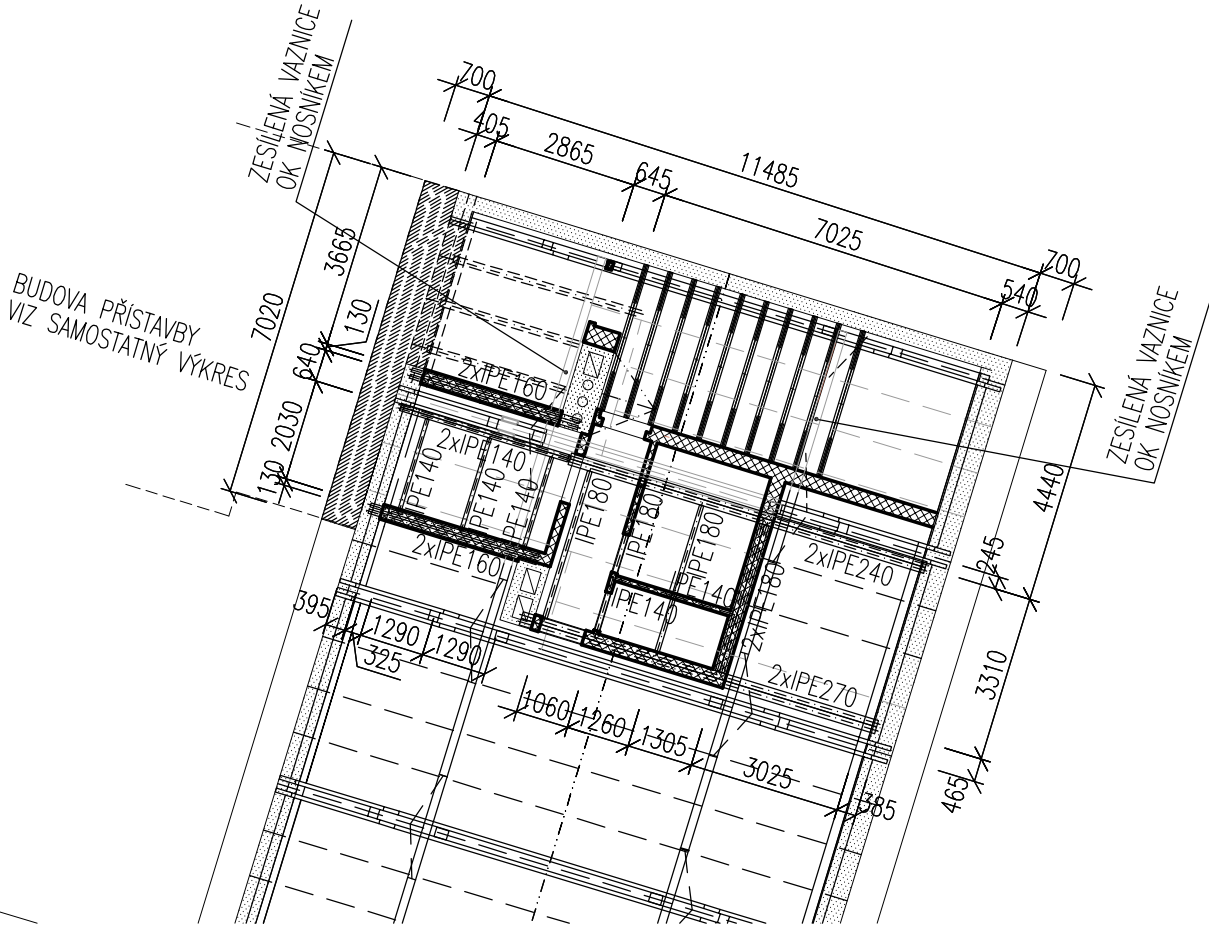


KROV /M 1:150/



POZNÁMKY:

1. STÁVAJÍCÍ ROZMĚRY OBJEKTU PŘEVZATY ZE STAVEBNÍ ČÁSTI DOKUMENTACE, PŘED PROVÁDĚNÍM PRACÍ (BOURÁNÍ, DOZDÍVKY) JE NUTNÉ OVĚŘIT SKUTEČNÉ ROZMĚRY UPRAVOVANÝCH ČÁSTÍ BUDOVY, PŘEDEVŠÍM PRŮBĚH KOMINOVÝCH PRŮDUCHŮ V NOSNÉM ZDIVU (VLIV NA OSAZENÍ NOVÝCH PŘEKLADŮ V BUDOVANÝCH PROSTUPECH)
2. POKUD BUDOU KOMINOVÉ PRŮDUCHY VE STÁVAJÍCÍM ZDIVU PROCHÁZET V MÍSTĚ ULOŽENÍ NOVÝCH OCELOVÝCH NOSNÍKŮ A PŘEKLADŮ BUDE NUTNÉ TYTO PRŮDUCHY ŘÁDNĚ VYČISTIT A ZABETONOVAT
3. PŘED BOURÁNÍM PROSTUPŮ JE NUTNÉ NEJPRVE OSADIT OCELOVÉ NOSNÍKY (PŘEKLADY) A JEJICH HORNÍ LÍČ ŘÁDNĚ DOKLÍNOVAT KE STÁVAJÍCÍ NOSNÉ KONSTRUKCI
4. NOVÉ VNITŘNÍ STĚNY A PŘÍČKY Z KERAMICKÝCH TVAROVEK JSOU VYNÁŠENY NOVÝMI OCELOVÝMI NOSNÍKY NAD STÁVAJÍCÍ KONSTRUKCÍ STROPU
5. SPODNÍ LÍČ NOVÝCH OCELOVÝCH NOSNÍKŮ POD STĚNAMI A PŘÍČKAMI MUSÍ BÝT OSAZEN min. 30mm NAD STÁVAJÍCÍM ZÁKLOPEM STROPNÍ KONSTRUKCE
6. BEZ SOUHLASU STATIKA NELZE PROVÁDĚT DRAŽKY A DALŠÍ PROSTUPY VČETNĚ TRUBKOVÁNÍ, KTERÉ NEJSOU UVEDENY V TÉTO DOKUMENTACI

NAVRŽENO DLE SKUPINY NOREM ČSN EN
TŘÍDA PROVEDENÍ EXC2, DLE ČSN EN 1090-2
OCEL: S 235 JR
DŘEVO: C24
POVRCHOVÁ ÚPRAVA OCELI NA STUPEŇ KOROZNÍ AGRESIVITY C2
(ZABUDOVANÁ OCEL – PŘEKLADY, NOSNÍKY)

ZNAČKA	DATUM	PŘEDMĚT REVIZE	REVIZI PROVEDL
REVIZE			

±0,000 = 232,649 m n.m.

Souřadnicový systém: S-JTSK
Výškový systém: Bpv

KOOPERACE VE SPECIÁLNÍ PROFESI	ADRESA	KOOPERUJÍCÍ FIRMA
STAVEBNĚ KONSTRUKČNÍ ČÁST	Žižkova 5, 602 00 Brno	JP STATIKA, s.r.o. IČO 255 32 723 ŽIŽKOVA 5, 602 00 BRNO
ZODPOVĚDNÝ INŽENÝR PROJEKTU	INŽENÝR NÁVRHU / ZPRACOVAL	
Ing. Václav Příkrýl	Ing. Vladimír Pulec	

Tento dokument požívá ochrany dle zákona č. 121/2000 Sb. (Autorský zákon)
Originál tohoto výkresu a návrh řešení na něm zobrazený je majetkem autora
a firmy Architekti Hrůša & spol., Ateliér Brno, s.r.o.
Tento výkres nesmí být - výjma zřejmého účelu, pro nějž byl pořízen - používán
a žádným způsobem nerespektujícím ustanovení Autorského zákona nebo
dohodu klienta a hlavního architekta (autora) poskytnut třetí osobě.

HLAVNÍ ARCHITEKT (AUTOR) :		prof. Ing. arch. PETR HRŮŠA		FIRMA	
VEDOUČÍ PROJEKTU / HLAVNÍ INŽENÝR PROJEKTU (HIP)		ZODPOVĚDNÝ PROJEKTANT / ZPRACOVAL		Architekti Hrůša & spol., Ateliér Brno, s.r.o. Žižkova 5, 602 00 Brno tel. 541 243 829, fax 541 243 831 E - mail : info @ atelierbmo.cz http://www. hrusa-atelierbmo.cz IČO 255 175 62, DIČ CZ 255 175 62 Obchodní rejstřík oddíl C, vložka 29562	
prof. Ing. arch. PETR HRŮŠA / Ing. arch. Petr Levý		Ing. arch. Kateřina Holmanová Ing. arch. Lucie Jestřábová			
		Ing. Kateřina Plihalová Bc. Lukáš Hodek			
KLIENT ZAKÁZKY :		INVESTOR ZAKÁZKY :			
Univerzita Hradec Králové Rokltanského 62 500 03 Hradec Králové		Univerzita Hradec Králové Rokltanského 62 500 03 Hradec Králové			
FÁZE (STUPEŇ DOKUMENTACE)				KONTROLA	Ing. arch. VÍT ZENKL
DOKUMENTACE PRO VYDÁNÍ STAVEBNÍHO POVOLENÍ					
NÁZEV ZAKÁZKY (DÍLO)				DATUM	02/2019
Modernizace a rekonstrukce budov B a C Univerzity Hradec Králové, náměstí Svobody				ZAKÁZKA ČÍSLO	16052
ČÁST DOKUMENTACE				OBJEKT	BUDOVA "B"
D.1.2 STAVEBNĚ KONSTRUČNÍ ČÁST				MĚŘÍTKO	1/150
DOKUMENT (VÝKRES)				Č. VÝKRESU / REVIZE	PARÉ
BUDOVA "B" UHK, parc. č. st. 425, 1588					
STÁVAJÍCÍ BUDOVA - KROV				D.1.2.13	